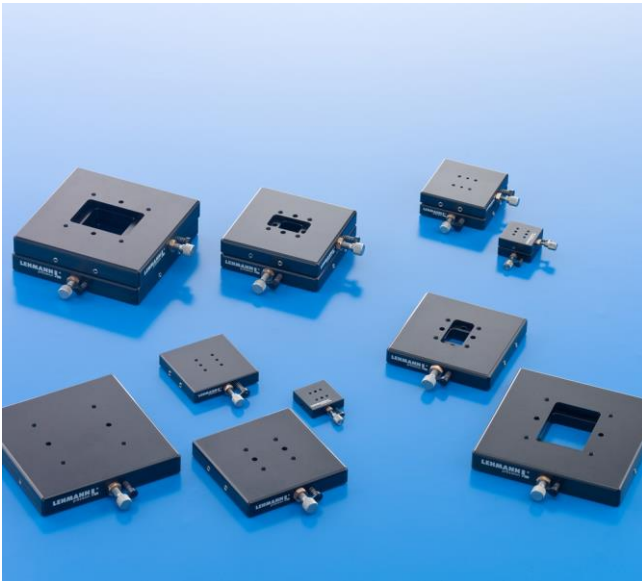


Manuelle Flachführungen



Genau Positionierung im Handling- und Maschinenbau

Die manuellen Flachführungen dienen zum genauen Positionieren von Bauteilen in Handlingsystemen, Sondermaschinen oder ähnlichen Anwendungen.

Die Führung zeichnet sich durch kompakte Bauform und hohe Stabilität aus. Sie ist als Flachführung mit Abhebesicherung aufgebaut. Verstellt wird sie über eine Feingewinde-Einstellschraube, mit der eine Positioniergenauigkeit von 0,01 mm erreicht werden kann. Die aktuelle Position kann an einer Skala abgelesen werden. Nach erfolgter Einstellung wird die Flachführung geklemmt.

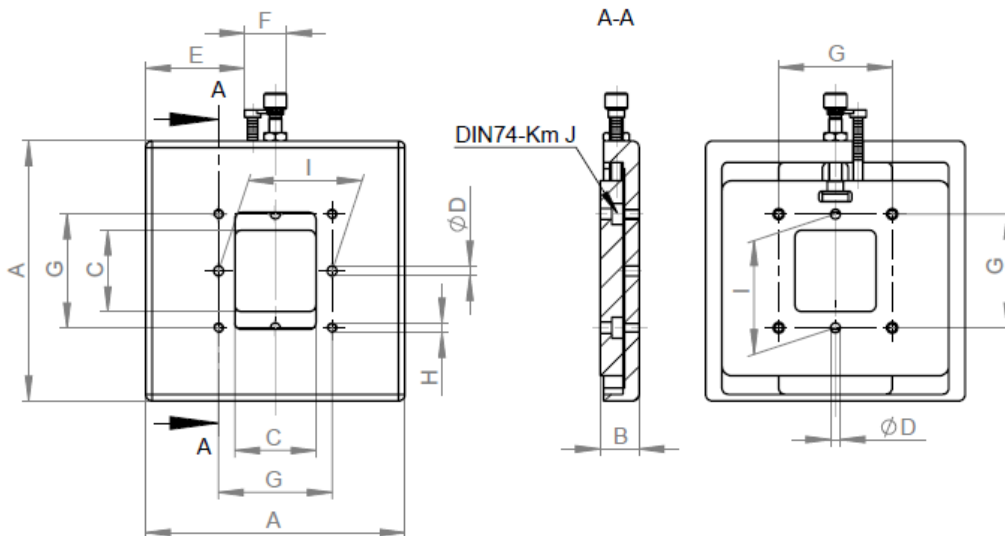
Zwei Flachführungen können ohne zusätzliche Nacharbeit zu einem Kreuztisch aufeinander gesetzt werden. Mit einem zusätzlichen Montagewinkel ist auch eine senkrechte bzw. eine dreiachsige Anordnung möglich.

Die manuellen Flachführungen sind auch mit Durchgangsöffnung für die Durchführung von Kabeln o.ä. lieferbar.

Hilfe für den Konstrukteur

Die CAD-Daten der manuellen Flachführungen finden Sie auf unserer Webseite www.lehmann-praezision.de.

Abmessungen



1 Teilstrich auf dem Drehgriff entspricht 0,01 mm Verstellweg

Material:
Aluminium (RoHS-konform),
schwarz eloxiert

Sonderausführungen:

- Kundenspezifische Bohrbilder
- Alternative Materialien (z.B. Grauguss oder rostfreier Stahl)
- Mehrachs-Systeme

Wir beraten Sie gerne. Fragen Sie uns an.

Art.-Nr.	Hub mm	A mm	B mm	C mm	Ø D mm	E mm	F mm	G mm	H mm	I mm	J mm	Gewicht g
Z0007461	11	80	12	--	3 H7	30,5	13	35	M3	35 ±0,01	3	ca. 190
Z0007590	11	80	12	25	3 H7	30,5	13	35	M3	35 ±0,01	3	ca. 170
Z0007614	11	60	10	--	3 H7	20,5	13	18	M3	18 ±0,01	3	ca. 85
Z0007792	11	60	10	12	3 H7	20,5	13	18	M3	18 ±0,01	3	ca. 81
Z0007617	7	40	8	--	1,5 H7	11	11,8	10	M2	10 ±0,01	2	ca. 32
Z0007821	7	40	8	7	1,5 H7	11	11,8	10	M2	10 ±0,01	2	ca. 31
Z0007830	5	20	6	--	1,5 H7	4	8,3	6,4	M1,6	6,4 ±0,01	1,6	ca. 6

DEUTSCHLAND

Lehmann Präzision GmbH
Weilerstraße 27, D-78739 Hardt
Tel.: +49 (0)7422 / 95 80 0, Fax: +49 (0)7422 / 95 80 20
vertrieb@lehmann-praezision.de
www.lehmann-praezision.de

SCHWEIZ

Lehmann Präzisionstechnik GmbH
Ruppertsmoosstrasse 25, CH-8583 Donzhausen
Tel.: +41 (0)71 570 53 72
verkauf@lehmann-praezision.ch
www.lehmann-praezision.ch